

Listă de produse

Vegetație extensivă



Lavadrän®

Substrat de dren pulverizabil, mineral, cu mulci.

la pagina 25



Vulkaminal®

Substrat pulverizabil pentru ecologizarea extensivă în strat unic.

la pagina 26



Vulkaplus® extensiv

Substrat pulverizabil pentru ecologizarea extensivă în straturi multiple.

la pagina 27



RegioMix® Mineral/extensiv

Substraturi extensive din materii prime regionale.

la pagina 43



Gazon

Ecologizare intensivă



Lavadrän®

Substrat mineral pulverizabil de drenare și mulci

la pagina 29



Vulkaminal®

Substrat portant pulverizabil, mineral

la pagina 30



Vulkaplus® intensiv 0-12

Substrat pulverizabil intensiv pentru un spectru larg de plante.

la pagina 31



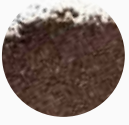
Vulkaplant®

Substrat portant mineral

la pagina 32



Copaci



Vulkaplus® intensiv 0-16

Substrat intensiv pentru un spectru larg de plante.

la pagina 33



Vulkaterra® Gazon 0-4

Substrat pulverizabil pentru gazon.

la pagina 34



Vulkaterra® Gazon 0-6/8

Substrat optimizat pentru crearea de suprafețe de gazon.

la pagina 35



Substrat pentru rododendroni

Substrat cu valoarea pH redusă.

la pagina 36



Fermă



Substrat pentru plante perene

Pentru plante perene și plante cu flori.

la pagina 37



Substraturi RegioMix®

Substrat intensiv din materii prime regionale

la pagina 38-42



Jardinere și ghivece



Interior

Toate substraturile sunt disponibile și ca versiune ușoară.

Straturi portante Accesorii



Bazalt, pietriș, lavă, porfir

Straturi de pietriș, straturi de drenaj și straturi portante

la pagina 43



Pâsle

Separare, filtrare, protecție.

la pagina 45



Cutii de control

Acoperiri din plastic sau aluminiu

la pagina 46



Plăci de drenaj, Lăstari de sedum și plante cu rădăcină superficială

la pagina 47



Iaz



Construcție



Vegetație extensivă

O variantă de ecologizare a acoperișurilor

Acoperișurile verzi extensive ne apropie de natură și se folosesc în special pentru suprafețe utile de acoperiș. Deoarece posibilitățile de îngrijire a plantelor în cazul vegetației extensive, sunt în general limitate din cauza poziției greu accesibile, selecția plantelor joacă un rol foarte important.

Datorită locațiilor extreme, speciile de plante folosite trebuie să fie nepretențioase, adaptabile și regenerabile.

1.



Structură conform FLL
**Ecologizarea extensivă
în strat unic**

Un exemplu găsiți la
pagina de produs 26

2.



Construcție FLL
**Ecologizarea extensivă în
straturi multiple**

Un exemplu găsiți la
pagina de produs 27.



- 2-8
- 2-12
- 2-16
- 8-16*



Lavadrän®

Lavadrän este un substrat mineral, redus în săruri, stabil la presiune și rezistent la îngheț. Este pulverizabil și adecvat pentru straturi de drenaj minerale, ca mulci mineral sau ca substructură pentru plăci. Suprafața rugoasă asigură o granulație optimă și deci o siguranță crescută a stratului.

Detalii:

- Stabilitate mare la presiune; solicitabil până la 95 MPa/m² în EV2 al testului de presiune a plăcii de încărcare
- Până la 67 % volum al porilor; drenare optimă
- Până la 15 % stocare apă
- Monitorizare externă a granulației 8-16 în cadrul asigurării calității RAL
- Livrabil cu camioane cu siloz, în vrac sau ambalat în saci tip Big Bag de 1,0 respectiv 1,5 m³ și la sac de 25 l

Domenii de utilizare:

- Strat de drenaj pentru peisagistică, în special pentru acoperișuri ecologice
- Substructură drenabilă pentru plăci în zone cu acces pietonal
- Material de umplere foarte drenabil și rezistent la solicitări crescute pentru spații construite
- Aditiv pentru sol, materie primă de substrat
- Filtrarea aerului și a apei
- Mulci mineral

Structură:

strat de drenaj, substrat de plăci, strat de mulci

Compoziție:

Produs natural (amestec de roci magmatice) constând din augită, augită, olivină, magnetit, limonit

Alte informații

- Certificate
- Fișe de date pentru produse

Acest material suplimentar este disponibil pentru descărcare la adresa:

www.vulkatec.de

<p>Granulație (ø în mm)</p>	<div style="display: flex; justify-content: space-around;"> <div style="background-color: #006633; color: white; border-radius: 50%; width: 40px; height: 40px; display: flex; align-items: center; justify-content: center;">2-8</div> <div style="background-color: #006633; color: white; border-radius: 50%; width: 40px; height: 40px; display: flex; align-items: center; justify-content: center;">2-12</div> </div> <div style="display: flex; justify-content: space-around; margin-top: 10px;"> <div style="background-color: #006633; color: white; border-radius: 50%; width: 40px; height: 40px; display: flex; align-items: center; justify-content: center;">2-16</div> <div style="background-color: #006633; color: white; border-radius: 50%; width: 40px; height: 40px; display: flex; align-items: center; justify-content: center;">8-16*</div> </div>
<p>Distribuție granulație (Cotă din masa totală în %) Componente levigabile</p>	< 10
<p>Greutate volumetrică (t/m³) Stare de livrare DIN EN 1097-3 La capacitate max. de retenție a apei, compactată</p>	0,95-1,10 1,20-1,35
<p>Circuitul apă / aer, compactat Capacitate maximă de retenție a apei Permeabilitate la apă mod. Kf</p>	8-15 Vol.% 250-500 mm/min
<p>Valoare pH Conținut de sare</p>	6,8-7,5 0,1-0,5 g/l



Vulkamineral®



LB
0-12*

Tip
ușor

NRW
0.3

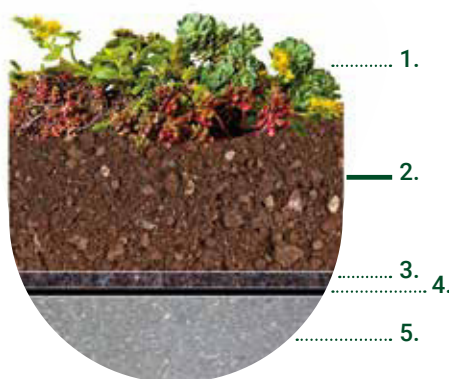


Structură conform FLL:

extensiv, montaj în straturi multiple

Compoziție:

Produs natural (amestec de roci magmatice cu aditivi organici) constând din augită, olivină, magnetită, limonit, biotit și materie organică de tip ușor: îmbogățit cu argilă expandată sau ardeză expandată



Ecologizare extensivă într-un singur strat

1. Vegetație
2. 8 – 15 cm Vulkamineral®
3. Strat de suport și protecție 300 g/m²
4. Izolație rezistentă la rădăcini
5. Corpul construcției

Substrat pulverizabil pentru montaj extensiv în straturi multiple, cu compoziție asigurată împotriva separării componentelor, componentele de bază fiind piatră ponce naturală, lavă ușoară, compost verde și xilit. Varianta ușoară cu adaos de argilă expandată și ardeză expandată. La cerere, de asemenea, cu greutate în vrac mai mici, de până la 850 kg / m³ la capacitate maximă de retenție a apei.

Detalii:

- Cu pori deschiși și porozitate crescută
- Tampon nutrițional bun, cu valoare pH stabilă, favorizează germinarea și creșterea
- Îndeplinește cerințele directivei FLL actuale și pe cele ale ordonanței privind îngrășămintele
- Monitorizare externă pentru Vulkaplus extensiv 0-12 în cadrul asigurării calității RAL
- Produs optimizat pentru transportul cu camionul cu siloz; livrare în vrac <x1>, în saci big bag de 1,0 respectiv 1,5 m sau în saci de 25l

Domenii de utilizare:

- Ecologizarea extensivă în strat unic
- Componentă de bază pentru substraturi valoroase
- Toaletarea și mutarea arborilor urbani
- Ca strat de drenaj de 2-12 mm pentru ecologizări interioare
- Se poate utiliza ca substrat portant
- Ameliorarea solului

	LB 0-12*	tip ușor	NRW 0.3
Granulație (ø in mm)			
Distribuție granulație (Cotă din masa totală în %)			
Componente levigabile	< 10	< 10	< 10
Cotă de părți ≥ 4 mm	30-60	30-60	30-60
Greutate volumetrică (t/m ³)			
Stare de livrare DIN EN 1097-3, vărsat	0,90-1,00	0,80-0,90	0,90-1,00
La capacitate max. de retenție a apei, compactată	1,40-1,60	1,20-1,30	1,40-1,60
Coeficient de scurgere C			la 6 cm: 0,25 la 8 cm: 0,16 la 10 cm: 0,13
Circuitul apă / aer, compactat			
Capacitate maximă de retenție a apei	20-30 Vol. %	20-30 Vol. %	20-30 Vol. %
Permeabilitate la apă mod. K _f	60-150 mm/min	60-200 mm/min	60-150 mm/min
Valoare pH	6,5-7,5	6,0-7,5	6,5-7,5
Conținut de sare	0,1-0,5 g/l	0,1-1,0 g/l	0,1-0,5 g/l

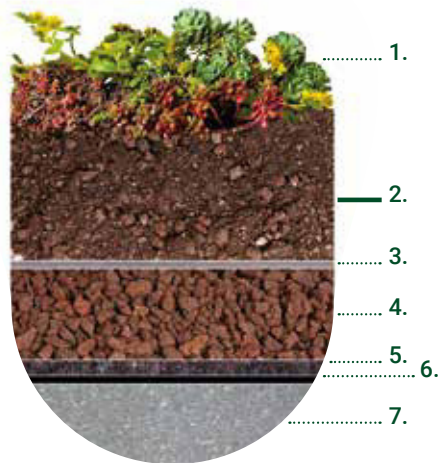


Structură conform FLL:

extensiv, montaj în straturi multiple

Compoziție:

Produs natural (amestec de roci magmatice cu aditivi organici) constând din augită, olivină, magnetită, limonit, biotit și materie organică de tip ușor: îmbogățit cu argilă expandată sau ardezie expandată



Ecologizare extensivă în straturi multiple

1. Vegetație
2. 6 – 15 cm Vulkaplus® extensiv
3. Pâslă filtrantă 100 g/m²
4. 3 – 6 cm strat de drenaj Lavadrän®
5. Strat de suport și protecție 300 g/m²
6. Izolație rezistentă la rădăcini
7. Corpul construcției

Vulkaplus® extensiv

Substrat pulverizabil pentru montaj extensiv în straturi multiple, cu compoziție asigurată împotriva separării componentelor, componentele de bază fiind piatră ponce naturală, lavă ușoară, compost verde și xilit. Varianta ușoară cu adaos de argilă expandată și ardezie expandată. La cerere, de asemenea, cu greutate în vrac mai mici, de până la 850 kg / m³ la capacitate maximă de retenție a apei.

Detalii:

- Cu pori deschiși și porozitate crescută
- Tampon nutrițional bun, cu valoare pH stabilă, favorizează germinarea și creșterea
- Îndeplinește cerințele directivei FLL actuale și pe cele ale ordonanței privind îngrășămintele
- Monitorizare externă pentru Vulkaplus extensiv 0-12 în cadrul asigurării calității RAL
- Produs optimizat pentru transportul cu camionul cu siloz; livrare în vrac, în saci big bag de 1,0 respectiv 1,5 m³ sau în saci de 25l

Domenii de utilizare:

- Pentru forme naturale de vegetație în condiții locale extreme
- Ecologizarea acoperișurilor înclinate
- Pentru montaj extensiv în straturi multiple

	0-12*	Tip ușor
Granulație (ø în mm)		
Distribuție granulație (Cotă din masa totală în %)		
Componente levigabile	6-15	6-15
Pietriș fin/ mediu	35-50	30-50
Greutate volumetrică (t/m ³)		
Stare de livrare DIN EN 1097-3, vărsat	0,90-1,00	0,80-0,90
La capacitate max. de retenție a apei, compactată	1,35-1,65	1,20-1,30
Circuitul apă / aer, compactat		
Capacitate maximă de retenție a apei	35-45 Vol. %	35-45 Vol. %
Permeabilitate la apă mod. K _f	0,6-50 mm/min	0,6-50 mm/min
Valoare pH	6,5-7,5	6,5-7,5
Conținut de sare	0,1-1,0 g/l	0,1-1,5 g/l





Ecologizare extensivă

O variantă de ecologizare a acoperișurilor

Spre deosebire de vegetația extensivă, cea intensivă permite o varietate aproape nelimitată de plante. Vegetația intensivă este comparabilă cu un spațiu verde sau o zonă de grădină din punctul de vedere al varietății plantelor, al cerințelor ridicate de întreținere, dar și datorită posibilității de utilizare obișnuite a acoperișului.



1.

Structură conform FLL
Ecologizare intensivă

Un exemplu găsiți la
pagina de produs 33.



2.

Structură conform FLL
**Ecologizarea intensivă cu
substrat superior și substrat
portant**

Un exemplu găsiți la
pagina de produs 35.



- 2-8
- 2-12
- 2-16
- 8-16*



Structură:

strat de drenaj, substrat de plăci, strat de mulci

Compoziție:

Produs natural (amestec de roci magmatice) constând din augită, olivină, magnetit, limonit, biotit

Alte informații:

- Certificate
- Fișe de date pentru produse

Acest material suplimentar este disponibil pentru descărcare la adresa:

www.vulkatec.de

Lavadrän®

Lavadrän este un substrat mineral, redus în săruri, stabil la presiune și rezistent la îngheț. Este pulverizabil și adecvat pentru straturi de drenaj minerale, ca mulci mineral sau ca substructură pentru plăci. Suprafața rugoasă asigură o granulație optimă și deci o siguranță crescută a stratului.

Detalii:

- Stabilitate mare la presiune; solicitabil până la 95 MPa/m² în EV2 al testului de presiune a plăcii de încărcare
- Până la 67 % volum al porilor; drenare optimă
- Până la 15 % stocare apă
- Monitorizare externă a granulației 8-16 în cadrul asigurării calității RAL
- Livrabil cu camioane cu siloz, în vrac sau ambalat în saci tip Big Bag de 1,0 respectiv 1,5 m³ și la sac de 25 l

Domenii de utilizare:

- Strat de drenaj în peisagistică
- în special pentru acoperișuri verzi
- Substructură drenabilă pentru plăci în zone cu acces pietonal
- Material de umplere foarte drenabil și rezistent la solicitări crescute pentru spații construite
- Aditiv pentru sol, materie primă de substrat
- Filtrarea aerului și a apei
- Mulci mineral

Granulație (ø în mm)

2-8 2-12

2-16 8-16*

Distribuție granulație

(Cotă din masa totală în %)

Componente levigabile < 10

Greutate volumetrică (t/m³)

Stare de livrare DIN EN 1097-3 0,95-1,10

La capacitate max. de retenție a apei, compactată 1,20-1,35

Circuitul apă /aer, compactat

Capacitate maximă de retenție a apei 8-15 Vol.%

Permeabilitate la apă mod. K_p 250-500 mm/min

Valoare pH

6,8-7,5

Conținut de sare

0,1-0,5 g/l



Gazon



Copaci



Fermă



Jardinierie și ghivece



Interior



Iaz



Construcție



LB
0-12*

Tip
ușor

NRW
0.3



Structură conform FLL:

Substrat portant, intensiv, montaj în straturi multiple

Compoziție:

Produs natural (amestec de roci magmatice) constând din augită, olivină, magnetit, limonit, biotit

Tip ușor: îmbogățit cu argilă expandată sau ardezie expandată

Alte informații:

- Certificate
- Fișe de date pentru produse

Acest material suplimentar este disponibil pentru descărcare la adresa:

www.vulkatec.de

Vulkamineral®

Substrat mineral pulverizabil, pentru acoperișuri ecologizate intensiv, cu o structură adâncă. Amestec granulat cu pori deschiși, cu o curbă granulometrică continuă, constând din piatră ponce naturală și lavă ușoară; la cerere cu adaos de îngrășăminte. Varianta ușoară cu adaos de argilă expandată sau ardezie expandată. La cerere, de asemenea, cu greutate în vrac mai mici, de până la 850 kg / m³ la capacitate maximă de retenție a apei.

Detalii:

- Granulele au o suprafață rugoasă, cu pori deschiși, sunt rezistente la trafic pietonal prezintă o structură stabilă la depozitare, nu sunt luate de vânt
- Capacitatea bună de stocare a apei și permeabilitatea crescută, la volum de aer mărit.
- Îndeplinește cerințele directivei FLL actuale și pe cele ale ordonanței privind îngrășămintele
- Monitorizare externă pentru Vulkamineral® LB 0-12 în cadrul asigurării calității RAL
- Produs optimizat pentru transportul cu camionul cu siloz; livrare în vrac, în saci big bag de 1,0 respectiv 1,5 m³ sau în saci de 25l

Domenii de utilizare:

- Substrat pentru ecologizări intensive cu straturi multiple
- Componentă de bază pentru substraturi valoroase
- Ameliorarea solului
- Toaletarea și mutarea arborilor urbani
- Ca strat de drenaj de 2-12 mm pentru ecologizări interioare

Granulație (ø in mm)	LB 0-12*	Tip ușor	NRW 0.3
Distribuție granulație (Cotă din masa totală în %)			
Componente levigabile	< 10	< 10	< 10
Cotă de părți ≥ 4 mm	30-60	30-60	30-60
Greutate volumetrică (t/m ³)			
Stare de livrare DIN EN 1097-3, vărsat	0,90-1,00	0,80-0,90	0,90-1,00
La capacitate max. de retenție a apei, compactată	1,40-1,60	1,20-1,30	1,40-1,60
Coeficient de scurgere C			Bei 6 cm: 0,25 Bei 8 cm: 0,16 Bei 10 cm: 0,13
Circuitul apă / aer, compactat			
Capacitate maximă de retenție a apei	20-30 Vol. %	20-30 Vol. %	20-30 Vol. %
Permeabilitate la apă mod. K _f	60-150 mm/min	60-200 mm/min	60-150 mm/min
Valoare pH	6,9-7,5	6,7-7,5	6,9-7,5
Conținut de sare	0,1-0,5 g/l	0,1-1,0 g/l	0,1-0,5 g/l



Vulkaplus® intensiv 0-12

Substrat pulverizabil pentru ecologizare intensivă cu o mare varietate de plante, alcătuit din componente de bază ponce natural, lavă ușoară, compost verde și xilit pentru a preveni separarea componentelor. Varianta ușoară cu adaos de argilă expandată. La cerere, de asemenea, cu greutate în vrac mai mici, de până la 850 kg / m³ la capacitate maximă de retenție a apei.

Detalii:

- Cu pori deschiși și porozitate crescută
- Tampon nutrițional bun, cu valoare pH stabilă, favorizează germinarea și creșterea
- Îndeplinește cerințele directivei FLL actuale și pe cele ale ordonanței privind îngrășămintele
- Monitorizare externă pentru Vulkaplus® intensiv 0-12 în cadrul asigurării calității RAL
- Produs optimizat pentru transportul cu camionul cu siloz; livrare în vrac, în saci big bag de 1,0 respectiv 1,5 m³ sau în saci de 25l

Domenii de utilizare:

- Substrat vegetal pentru ecologizări provocatoare
 - La alegere cu diferite valori pH
 - Adaptat la vegetația prevăzută
 - Plantare și toaletare
- de copaci pe suprafețe de acoperiș
- Pereți de protecție fonică, inele de plante, plante în jardiniere și ghivece.
 - Vegetație de interior
 - urban farming

Structură conform FLL:

ecologizare intensivă, cu straturi multiple

Compoziție:

Produs natural (amestec de roci magmatice cu aditivi organici) constând din olivină, magnetit, limonit, biotit și materie organică de tip ușor: îmbogățit cu argilă expandată sau ardezie expandată



Ecologizare intensivă

1. Vegetație
2. > 15 cm: Vulkaplus® intensiv
3. Pâslă filtrantă 100 g/m²
4. 3 – 6 cm strat de drenaj Lavadrän® (la acumulare de apă până la 15 cm)
5. Strat de suport și protecție 300 g/m²
6. Izolație rezistentă la rădăcini
7. Corpul construcției

	0-12*	Tip ușor
Granulație (ø in mm)		
Distribuție granulație (Cotă din masa totală în %)		
Componente levigabile	8-15	8-15
Pietriș fin/ mediu	25-40	30-40
Greutate volumetrică (t/m³)		
Stare de livrare DIN EN 1097-3, vărsat	0,90-1,00	0,80-0,90
La capacitate max. de retenție a apei, compactată	1,40-1,65	1,20-1,30
Circuitul apă /aer, compactat		
Capacitate maximă de retenție a apei	45-50 Vol. %	35-50 Vol. %
Permeabilitate la apă mod. K _f	0,3-15 mm/min	0,3-25 mm/min
Valoare pH	6,9-7,5	6,7-7,5
Conținut de sare	0,1-1,0 g/l	0,1-1,5 g/l





Vulkaplant®

Substrat portant mineral pentru ecologizare intensivă cu straturi multiple. Cu conținut redus de sare, siguranță împotriva separării componentelor principale loess, lava, ponce și nisip.

Detalii:

- Cu pori deschiși și porozitate crescută, rezistent la presiune
- Tampon nutrițional bun, cu valoare pH stabilă, favorizează germinarea și creșterea
- Fără buruieni rădăcinoase
- Se poate prelucra în condiții de umiditate și ger ușor
- Grosime de montaj nelimitată
- Produs conform directivei FLL și conform regulamentului privind îngrășămintele, în versiunea actuală
- Produs vărsat, ambalat în big bags de 1.0 respectiv 1.5 m³ sau în saci de 25 l
- Nepulverizabil

Structură conform FLL:

Substrat portant, intensiv, structură multistrat

Compoziție:

Produs natural (amestec de roci magmatice, sol superior / inferior de diferite clase) constând din augită, olivină, magnetit, limonit, biotit, argile de diferite tipuri

Domenii de utilizare:

- Ecologizare cu plante perene și lemnoase locale (de ex. plante perene de prerie)
- Ecologizarea garajelor subterane
- Ca substrat portant, în caz de structuri cu mai multe straturi.
- Substrat pentru plantare în jardiniere pentru plantarea permanentă de lemnoase
- Ecologizarea pereților de protecție fonică
- Înlocuire pentru sol inadecvat

Alte informații:

- Certificate
- Fișe de date pentru produse

Acest material suplimentar este disponibil pentru descărcare la adresa:

www.vulkatec.de

Granulație

(Ø in mm)

0-16

Distribuție granulație

(Cotă din masa totală în %)

Componente levigabile	10-20
Pietriș fin/ mediu	30-45

Greutate volumetrică

(t/m³)

Stare de livrare DIN EN 1097-3	1,05-1,15
La capacitate max. de retenție a apei, compactată	1,60-1,80

Circuitul apă / aer, compactat

Capacitate maximă de retenție a apei	20-35 Vol. %
Permeabilitate la apă mod. K _f	0,3-15 mm/min

Valoare pH

6,9-7,5

Conținut de sare

10-50 mg/100 g



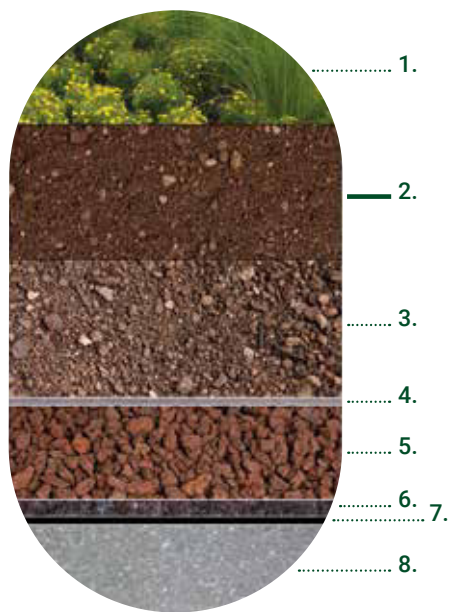
0-16

Structură conform FLL:

Substrat superior, intensiv, montaj în straturi multiple

Compoziție:

Produs natural (rocă magmatică, sol superior / inferior de diferite clase) constând din augită, olivină, magnetit, limonit, biotit, argile de diferite tipuri, îmbogățit cu compost



Ecologizarea intensivă cu substrat portant

1. Vegetație
2. Substrat superior: Vulkaplus® intensiv
0-12, 60 cm, pulverizat în siloz
0-16, 45 cm, vărsat
3. Substrat portant: Vulkaplant® 0-16
Vulkaminerat® LB 0-12
4. Pâslă filtrantă 100 g/m2
5. 3 – 6 cm strat de drenaj Lavadrän®
6. Strat de suport și protecție 300 g/m2
7. Izolație rezistentă la rădăcini
8. Corpul construcției

Vulkaplus® intensiv 0-16

Substrat mineral-organic cu compoziție asigurată împotriva separării componentelor, din loess, lavă, ponce, nisip și compost. Pentru ecologizarea intensivă cu un larg spectru de plante.

Detalii:

- Cu pori deschiși și porozitate crescută, rezistent la presiune
- Tampon nutrițional bun, cu valoare pH stabilă, favorizează germinarea și creșterea
- Fără buruieni rădăcinoase
- Se poate prelucra în condiții de umiditate și ger ușor
- Utilizabil până la o grosime de 45 cm
- Produs conform directivei FLL și conform regulamentului privind îngrășămintele, în versiunea actuală
- Produs vărsat, ambalat în big bags de 1.0 respectiv 1.5 m³ sau în saci de 25 l
- Nepulverizabil

Domenii de utilizare:

- La alegere cu diferite valori pH
- Ecologizarea garajelor subterane
- Substrat pentru plantarea permanentă de plante perene și lemnoase
- Protecții fonice / fonică extensivă
- Înlocuire pentru sol inadecvat
- urban farming

Granulație

(ø in mm)

0-16

Distribuție granulație

(Cotă din masa totală în %)

Componente levigabile	10-20
Pietriș fin/ mediu	30-40

Greutate volumetrică (t/m³)

Stare de livrare DIN EN 1097-3	1,00-1,10
La capacitate max. de retenție a apei, compactată	1,50-1,85

Circuitul apă / aer, compactat

Capacitate maximă de retenție a apei	40-50 Vol. %
Permeabilitate la apă mod. K _v	0,3-20 mm/min

Valoare pH

6,9-7,5

Conținut de sare

0,2-1,0 g/l



Gazon



Copaci



Fermă



Jardinierie și ghivece



Interior



Iaz



Construcție



Vulkaterra®

Gazon 0-4

pulverizabil

Substrat mineral-organic, cu conținut redus de săruri, rezistent la separare, cu componente de bază din lavă, ponce, argilă expandată, compost și xilit. Pentru ecologizare intensivă, optimizat pentru montarea de suprafețe de gazon.

Detalii:

- Cu pori deschiși, cu porozitate crescută, rezistent la presiune, stabil pe perioade lungi de timp
- Tampon nutrițional bun, cu valoare pH stabilă, favorizează germinarea și creșterea
- Fără buruieni semiînfoase și rădăcinoase
- Mulțumită depozitării acoperite, poate fi prelucrat în condiții de umiditate și ger ușor
- Transportabil pneumatic prin siloz, pe distanțe de până la 150 m
- Utilizabil în scurt timp, chiar și după precipitații prelungite sau puternice
- De ecologizat de preferință cu rulouri de gazon și grosimi de montaj de până la cca. 40 cm, cu irigație suplimentară permanentă

Domenii de utilizare:

- Însămânțare de gazon pentru suprafețe verzi, curți interioare și suprafețe de acoperiș
- Recondiționare și realizare de suprafețe de gazon util și decorativ
- Ca înlocuitor al solului vegetal, pentru plantarea de plante perene și lemnoase
- Plantare permanentă în jardiniere, pentru lemnoase și plante perene

Structură conform FLL:

Substrat pentru peisagistică, substrat pentru acoperiș / garaj subteran

Compoziție:

Produs natural; amestec de roci magmatice constând din augită, olivină, magnetit, limonit, biotit, îmbogățit cu argilă expandată, xilit și compost

Alte informații:

- Certificate
- Fișe de date pentru produse
- Instrucțiuni de montare

Acest material suplimentar este disponibil pentru descărcare la adresa.

www.vulkatec.de

Granulație

(\varnothing in mm)

0-4

Distribuție granulație

(Cotă din masa totală în %)

Componente levigabile	10-20
Pietriș fin/ mediu	20-30

Greutate volumetrică

(t/m³)

Stare de livrare DIN EN 1097-3	0,80-0,85
La capacitate max. de retenție a apei, compactată	1,20-1,40

Circuitul apă / aer, compactat

Capacitate maximă de retenție a apei	45-55 Vol. %
Permeabilitate la apă mod. K _f	0,3-20 mm/min

Valoare pH

6,5-7,2

Conținut de sare

0,5-1,0 g/l



Structură conform FLL:

Substrat pentru peisagistică, substrat pentru acoperiș / garaj subteran

Compoziție:

Produs natural (rocă magmatică constând din augită, olivină, magnetit, limonit, biotit, argile de diferite tipuri, îmbogățit cu compost

Vulkaterra® gazon 0-6/8

Substrat mineral-organic, cu conținut redus de săruri, rezistent la separare, cu componente de bază din lavă, ponce, nisip și compost. Pentru ecologizare intensivă, optimizat pentru montarea de suprafețe de gazon.

Detalii:

- Cu pori deschiși, cu porozitate crescută, rezistent la presiune, stabil pe perioade lungi de timp
- Tampon nutrițional bun, cu valoare pH stabilă, favorizează germinarea și creșterea
- Fără buruieni rădăcinoase
- Se poate prelucra în condiții de umiditate și ger ușor
- Utilizabil în scurt timp, chiar și după precipitații prelungite sau puternice
- Pentru însămânțarea gazonului și montare de rulouri de gazon, pentru ecologizarea acoperișurilor cu grosime de până la cca. 40 de cm, cu irigație suplimentară permanentă
- Produs vărsat, ambalat în big bags de 1.0 respectiv 1.5 m³ sau în saci de 25 l

Domenii de utilizare:

- Însămânțare de gazon pentru suprafețe verzi, curți interioare și suprafețe de acoperiș
- Recondiționare și realizare de suprafețe de gazon util și decorativ
- Ca înlocuitor al solului vegetal, pentru plantarea de plante perene și lemnoase
- Plantare permanentă în jardiniere, pentru lemnoase și plante perene

Alte informații:

- Certificate
- Fișe de date pentru produse
- Instrucțiuni de montare

Acest material suplimentar este disponibil pentru descărcare la adresa:

www.vulkatec.de

Granulație (ø in mm)	0-6/8
Distribuție granulație (Cotă din masa totală în %)	
Componente levigabile	10-20
Pietriș fin/ mediu	20-40
Greutate volumetrică (t/m ³)	
Stare de livrare DIN EN 1097-3	1,00-1,10
La capacitate max. de retenție a apei, compactată	1,60-1,85
Circuitul apă / aer, compactat	
Capacitate maximă de retenție a apei	40-50 Vol. %
Permeabilitate la apă mod. K _f	0,6-20 mm/min
Valoare pH	6,8-7,5
Conținut de sare	0,5-1,5 g/l



Gazon



Copaci



Fermă



Jardiniere și ghivece



Interior



Iaz



Construcție



Substrat pentru rododendroni

Substrat intensiv mineral-organic, cu valoare pH optimizată, compoziție rezistentă la separare. Componentele de bază ale variantei 0-12 (pulverizabile) sunt lava ușoară, piatra ponce naturală, xilitul și turba. Varianta 0-16 constă din loess, lavă ușoară, piatră ponce naturală, nisip, xilit și turbă.

Detalii:

- Tampon nutrițional foarte bun, cu valoare pH stabilă, favorizează germinarea și creșterea
- Îndeplinește cerințele directivei FLL actuale și pe cele ale ordonanței privind îngrășămintele

Structură conform FLL:

Ecologizare intensivă în straturi multiple

Compoziție:

Produs natural (amestec de roci magmatice cu aditivi organici) constând din augită, olivină, magnetit, limonit, biotit și materie organică

Domenii de utilizare:

- Substrat de vegetație pentru ecologizări provocatoare care necesită o valoare pH mică
- La alegere cu diferite valori pH
- Plantare și toaletare de copaci pe suprafețe de acoperiș
- Pereți de protecție fonică, inele de plante, plantare în jardiniere

Alte informații:

- Certificate
- Fișe de date pentru produse

Acest material suplimentar este disponibil pentru descărcare la adresa:

www.vulkatec.de

	0-12	0-16
Granulație (ø in mm)		
Distribuție granulație (Cotă din masa totală în %)		
Componente levigabile	8-15	10-20
Pietriș fin/ mediu	30-40	30-40
Greutate volumetrică (t/m ³)		
Stare de livrare DIN EN 1097-3, vărsat	0,90-1,00	1,00-1,10
La capacitate max. de retenție a apei, compactată	1,40-1,65	1,50-1,85
Circuitul apă / aer, compactat		
Capacitate maximă de retenție a apei	45-50 Vol. %	40-50 Vol. %
Permeabilitate la apă mod. K _f	0,3-25 mm/min	0,3-15 mm/min
Valoare pH	6,0-6,5	6,0-6,5
Conținut de sare	0,1-1,0 g/l	0,5-1,5 g/l



Structură conform FLL:

Ecologizare intensivă în straturi multiple

Compoziție:

Produs natural; amestec de roci magmatice) constând din augită, olivină, magnetit, limonit, biotit, argile de diferite tipuri, îmbogățit cu compost și/sau turbă.

Alte informații:

- Certificate
- Fișe de date pentru produse

Acest material suplimentar este disponibil pentru descărcare la adresa:

www.vulkatec.de

Substrat pentru plante perene

Substrat mineral-organic pentru plante perene; În special pentru plante perene cu flori în plantare alternativă, cu conținut redus de sare, rezistent la separare. Componentele de bază ale variantei standard sunt loess, lavă, piatră ponce, nisip și compost. În varianta acidă, amestecul conține și turbă. Ambele variante sunt livrabile la cerere, cu stocare de îngrășămintă pe termen lung.

Detalii:

- Cu pori deschiși și porozitate crescută, rezistent și protejat împotriva umidității excesive, asigurând în același timp o bună retenție a apei.
- Tampon nutrițional foarte bun, cu valoare pH stabilă, favorizează germinarea și creșterea
- Fără buruieni rădăcinoase

Domenii de utilizare:

- Adecvat în special pentru vegetație schimbătoare, plante cu flori în domeniul grădinilor publice, e expozițiilor horticole naționale și regionale.
- Orice formă de ecologizare intensivă, în special pentru plante perene pretențioase.

Granulație

(ø in mm)

0-6/8

Distribuție granulație

(Cotă din masa totală în %)

Componente levigabile	10-20
Pietriș fin/ mediu	20-30

Greutate volumetrică

(t/m³)

Stare de livrare DIN EN 1097-3	0,95-1,05
La capacitate max. de retenție a apei, compactată	1,50-1,85

Circuitul apă /aer, compactat

Capacitate maximă de retenție a apei	45-55 Vol. %
Permeabilitate la apă mod. K _f	0,3-20 mm/min

Valoare pH

5,5-7,0

Conținut de sare

0,5-1,0 g/l



Gazon



Copaci



Fermă



Jardinere și ghivece



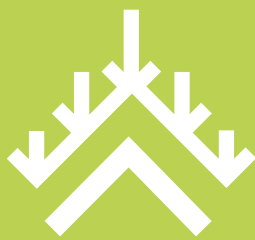
Interior



Iaz



Construcție



RegioMix®

produs din regiune, pentru regiune

RegioMix® extensiv, RegioMix® intensiv și RegioMix® gazon;

trei produse Vulkatec ecologice, puternice și avantajoase pentru dumneavoastră.

În prezent, regionalitatea este un subiect mult discutat. Cumpărăm legume, cartofi, ouă și pește de la producători locali sau măcar de la furnizori care pot oferi garanția regionalității, pentru a îmbunătăți bilanțul ecologic și calitatea hranei pe care o consumăm.

Pornind de la acest gând, ne-am propus să aplicăm conceptul de regionalitate și substraturilor noastre. După cercetări detaliate privind situația materiilor prime disponibile la fața locului și o analiză a acestora în laborator, mai ales sub aspectul relevanței pentru mediu, al conformității cu regulamentul privind îngrășămintele și cu cel privind amenajarea de grădini / peisaje, în special directivele și recomandările FLL, am dezvoltat noua linie de substraturi RegioMix®. RegioMix® combină ecologia, tehnologia vegetației și economia într-un singur concept complet și armonios.

RegioMix® extensiv: : Produsul de bază pentru ecologizarea simplă și ușor de întreținut a acoperișurilor.

RegioMix® intensiv: Ecologizare intensivă cu plante perene și lemnoase.
Produsul poate servi și ca înlocuitor pentru solurile pietroase, argiloase și compacte din jurul clădirilor.

Între altele, este disponibil în locațiile Aken, Berlin și Remseck.
Găsiți informații actualizate la www.vulkatec.de



RegioMix® Unistrat

RegioMix® Multistrat

RegioMix® intensiv

Locația Landsberg

Substraturi mineral-organice pentru ecologizări extensive și intensive. Componentele de bază sunt resursele obținute din regiune.

Structură conform FLL:

ecologizare extensivă într-un singur strat ecologizare extensivă în straturi multiple ecologizare intensivă

Compoziție:

resurse regionale

Detalii:

- Cu pori deschiși, cu porozitate crescută, rezistent la presiune, stabil pe perioade lungi de timp
- Tampon nutrițional foarte bun, cu valoare pH stabilă, favorizează germinarea și creșterea
- Fără buruieni.
- Capacitate bună de prelucrare
- Produs conform directivei FLL și conform regulamentului privind îngrășămintele, în versiunea actuală
- Poate fi livrat cu camionul Turbolift LKW și pulverizat cu ajutorul furtunurilor de până la 150 m lungime (cu excepția RegioMix intensiv)

Domenii de utilizare:

- Substrat RegioMix pentru grădini de acoperiș, cu un singur strat: ecologizare extensivă într-un singur strat, cu sedum și plante aromatice
- Substrat RegioMix extensiv cu straturi multiple: ecologizarea extensivă în straturi multiple, cu sedum și plante aromatice
- RegioMix intensiv: pentru ecologizarea intensivă a tavanelor sau ca înlocuitor de sol

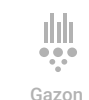
Alte informații:

- Certificate
- Fișe de date pentru produse

Acest material suplimentar este disponibil pentru descărcare la adresa:

www.vulkatec.de

	RegioMix® Unistrat	RegioMix® Multistrat	RegioMix® intensiv
Distribuție granulație (Cotă din masa totală în %)			
Componente levigabile	1-7	5-15	10-20
Pietriș > 4 mm	50-65	40-60	20-40
Greutate volumetrică (t/m³)			
Stare de livrare DIN EN 1097-3	1,10-1,25	1,05-1,15	0,95-1,05
La capacitate max. de retenție a apei, compactată	1,55-1,75	1,65-1,80	1,65-1,80
Circuitul apă / aer, compactat			
Capacitate maximă de retenție a apei	20-30 Vol. %	35-50 Vol. %	45-55 Vol. %
Permeabilitate la apă mod. K _r	100-200 mm/min	0,6-20 mm/min	0,3-15 mm/min
Valoare pH	7,5-8,4	7,5-8,4	7,5-8,0
Conținut de sare	0,5-1,5 g/l	0,5-2,0 g/l	1,0-2,0 g/l





RegioMix® Unistrat

RegioMix® Multistrat

RegioMix® intensiv

Locația Remseck

Substraturi mineral-organice pentru ecologizări extensive și intensive. Componentele de bază sunt așchii de cărămidă din surse locale cu piatră ponce, respectiv așchii de cărămidă, piatră ponce și compost.

Structură conform FLL:

ecologizare extensivă într-un singur strat ecologizare extensivă în straturi multiple ecologizare intensivă

Compoziție:

așchii de cărămidă din sursă locală, ponce și compost

Detalii:

- Cu pori deschiși, cu porozitate crescută, rezistent la presiune, stabil pe perioade lungi de timp
- Tampon nutrițional foarte bun, cu valoare pH stabilă, favorizează germinarea și creșterea
- Fără buruieni.
- Capacitate bună de prelucrare
- Produs conform directivei FLL și conform regulamentului privind îngrășămintele, în versiunea actuală
- Poate fi livrat cu camionul Turbolift LKW și pulverizat cu ajutorul furtunurilor de până la 150 m lungime

Domenii de utilizare:

- Substrat RegioMix pentru grădini de acoperiș, cu un singur strat: ecologizare extensivă într-un singur strat, cu sedum și plante aromatice
- Substrat RegioMix extensiv cu straturi multiple: ecologizarea extensivă în straturi multiple, cu sedum și plante aromatice
- RegioMix intensiv: pentru ecologizarea intensivă a tavanelor sau ca înlocuitor de sol

Alte informații:

- Certificate
- Fișe de date pentru produse

Acest material suplimentar este disponibil pentru descărcare la adresa:

www.vulkatec.de

	RegioMix® Unistrat	RegioMix® Multistrat	RegioMix® intensiv
Distribuție granulație (Cotă din masa totală în %)			
Componente levigabile	5-10	5-15	10-20
Pietriș > 4 mm	58-80	50-75	30-50
Greutate volumetrică (t/m ³)			
Stare de livrare DIN EN 1097-3	1,00-1,10	1,00-1,10	1,05-1,15
La capacitate max. de retenție a apei, compactată	1,45-1,55	1,45-1,55	1,50-1,75
Circuitul apă / aer, compactat			
Capacitate maximă de retenție a apei	30-38 Vol.%	35-48 Vol.%	45-50 Vol.%
Permeabilitate la apă mod. K _f	100-200 mm/min	3-30 mm/min	0,3-10 mm/min
Valoare pH	7,0-7,8	7,2-7,8	7,0-8,4
Conținut de sare	1,5-2,5 g/l	1,5-2,5 g/l	2-3 g/l



Straturi portante/ Materiale de umplere

În completarea substraturilor, pentru utilizarea pe acoperiș oferta noastră cuprinde de asemenea nisip și piatră concasată care pot fi pulverizate cu silozurile Turbolift la distanțe de până la 150 m. Aceste se utilizează ca pietriș de suprafață, benzi de margine din pietriș, straturi de drenare, straturi de mulci minerale, straturi portante și balast.

Bazalt

Culoare*:
gri (uscat),
antracit (umed)



	Nisip	Piatră concasată
Granulație (ø in mm)	0-16	2-5 8-16
Greutate, montate (t/m³)	1,80-2,20	1,4-1,70



Gazon



Copaci

Pietriș

Culoare*:
gri-gălbui deschis cu compo-
nente maro și antracit



	Nisip	Piatră concasată
Granulație (ø in mm)	0-2 0-16	2-8 8-16 16-22
Greutate, montate (t/m³)	1,80-2,20	1,5-1,80



Fermă



Jardinieră și ghivece

Lava

Culoare*:
de la roșu maroniu deschis
trecând prin roșu maroniu
închis până la antracit



	Nisip	Piatră concasată
Granulație (ø in mm)	0-3 0-16	1-5 2-8 2-16 8-16
Greutate, montate (t/m³)	1,65-1,90	1,2-1,40



Interior

Porfir

Culoare*:
de la gri maroniu până la
maro roșiatic



	Nisip	Piatră concasată
Granulație (ø in mm)	0-16	2-5 2-8 2-26 8-16
Greutate, montate (t/m³)	1,80-2,20	1,50-1,80



Iaz



Construcție

* Fiind vorba de un produs natural, pot exista diferențe de culoare. Anumite materii prime și anumite granulații sunt disponibile doar regional. Vă informăm cu plăcere care sunt materialele de umplere disponibile în regiunea dumneavoastră.



Ecologizarea acoperișurilor Accesorii

Pentru o structură optimă a substraturilor

Mai mult decât substraturi

Cu peste 30 de ani de experiență, Vulkatec se numără printre pionierii ecologizării acoperișurilor. În calitate de lider al pieței pentru substraturi în Germania, Vulkatec vă oferă o calitate optimă a produselor însoțită de un service excelent, pe măsură. Ecologizarea acoperișurilor ne preocupă de la un capăt la celălalt. Astfel, pe lângă substraturile consacrate și materialele pentru straturile de drenaj, vă oferim toate accesoriile de care aveți nevoie.

Pâslă separatoare, de protecție și de filtrare

Pentru protecția membranei acoperișului împotriva daunelor de natură mecanică și pentru separarea materialelor diferitelor curbe granulometrice (de exemplu pentru menținerea funcționării stratului de drenaj).

la pagina 84

Cutii de control

De la cutii de control uzuale din material plastic pentru verificarea scurgerilor de pe acoperiș și până la cele speciale, din aluminiu, montate deasupra scurgerilor, în zone de margine, pe pene de izolare.

la pagina 48

Lăstari de sedum și plante cu rădăcini superficiale

Soluția ideală pentru o ecologizare economică și bogată a acoperișului. Economia de costuri și de muncă se resimte în special în cazul suprafețelor mari.

la pagina 49



300
g/m²

Pâslă separatoare și pâslă de protecție

Avantaje:

- Crește portanța și stabilitatea
- Susține distribuția uniformă a sarcinii
- Împiedică deteriorarea protecției la rădăcini și a membranei acoperișului
- Elimină suprafețe rugoase, de ex. cele de torcret
- Crește durata de viață a acoperișurilor și menține caracteristicile acestora de izolare

Informații despre produs:

- Tip fixare: fibre prinse cu ace + fixate termic
- Greutate pe suprafață: 300 g/m²
- Dimensiuni (pe rolă): 50 m x 2 m (100 m²)



100
g/m²

Pâslă filtrantă

Vorteile:

- Separă substratul de stratul de drenaj și împiedică astfel colmatarea stratului de drenaj
- Prevenirea acumulării apei prin scurgerea rapidă și uniformă a apei pluviale

Informații despre produs:

- Tipuri de fixare: fixare mecanică
- Greutate pe suprafață: 100 g/m²
- Dimensiuni (pe rolă): 100 m x 2 m (200 m²)



Acoperiș



Gazon



Copaci



Fermă



Jardiniere și ghivece



Interior



Iaz



Construcție



Informații despre produs:

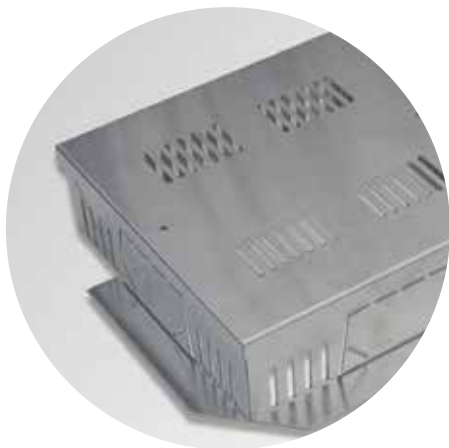
- Material: plastic
- Dimensiuni:
Secțiune transversală: 37,0 x 37,0 cm
Amprentă la sol: 47,0 x 47,0 cm
Înălțime: min. 11,0 cm
(cu elemente de înălțare din 10,0 în 10,0 cm)

Cutie de control

Cu o structură formată din parte la sol, parte laterală și capac cu încuietoare, pentru revizuirea scurgerilor acoperișurilor ecologizate.

Caracteristici speciale:

- Rezistentă la UV, rezistentă la acidul humic
- Deschidere la fundul cutiei Ø 30 cm
- Rezistența la presiune a capacului de plastic cca. 150 kg
- Pereții și capacele au fante de admisie
- Pot fi înălțate în pași de 100 mm
- Adecvat pentru drenajul gravitațional
- Disponibil și cu capac din tablă striată de aluminiu
- Accesorii speciale: Plăci cu rigole de ghidare pentru sistemul de irigație



Informații despre produs:

- Material: Metal
- Dimensiuni: Lungime/ Lățime: 25,0 x 25,0 cm
- Suprafață de contact cu solul: 31,0 x 28,0 cm
Înălțime: 8,0 cm (sunt disponibile elemente de etajare de 10,0 cm)

Cutie de control la margine

Cutie specială de control pentru utilizarea deasupra scurgerilor, în zonele de margine, înaintea componentelor de urcare, în special în cazul existenței unei pene de izolație în colț.

Caracteristici speciale:

- Capac cu fantă de intrare,
- Rezistență la presiune cca. 150 kg.
- Rezistentă la acid humic.
- Profil detașabil în spate
- Capacitate drenare 3,72 l/s
- (pentru profiluri de ghidare a apei pe trei părți și pantă de 2%)
- Accesorii: elemente de înălțare de cca. 10,0 cm înălțime
- Pereți și capac cu fantă de intrare, perete posterior detașabil, elemente de înălțare de 100 mm înălțime.



Informații despre produs:

- Material: HDPE reciclat
- Dimensiuni:
Suprafața de bază a plăcii: 2x1m
Înălțimi constructive: 20, 25 sau 40 mm
- Rezistența la presiune conform DIN EN ISO 25619-2: 120, 200 sau 144 kN/m²
- Reținere apă: 5.3, 5.0 sau 8.7 L/m²

Elemente de dren și de stocare 20, 25 și 40

Scurgerea apei și acumulare sub suprafețe ecologice extensive și sub suprafețe ecologizate în strat subțire, accesibile doar pietonal. La înălțimea de 40 mm sunt potrivite și pentru ecologizări intensive, cu până la 30 cm grosime de montaj.

Caracteristici speciale:

- produs ecologic obținut din 100% HDPE reciclat
- poate fi reciclat și el
- greutate proprie redusă, structură ușoară cu capacitate de drenare crescută
- scurgerea precisă a excesului de apă
- pentru acoperișuri înclinate sau drepte,



Gazon



Copaci



Fermă



Lăstari de sedum

Soluția ideală pentru o ecologizare economică și bogată a acoperișului. Economia de costuri și de muncă se resimte în special în cazul suprafețelor mari.

Lăstari de sedum:

- Cel puțin 5–7 soiuri diferite (în funcție de anotimp)
- Cantitate plantată: 60–150 g/m²
- Perioada de înflorire: mai–august



Jardinierie și ghivece



Interior



Plante cu rădăcină superficială

Placă de sedum sau de plante aromatice:

- 50 buc. pe palet
- 10–20 plante/m²
- Livrarea este mixtă (la cerere și soiuri unice)



Iaz



Construcție