

Urbane Begrünung

Mehr als nur Rasensubstrat.



Rasensaat - Rollrasen - Staudenpflanzung - Kleingehölzpflanzung - Hochbeete - Kübelbepflanzung - begrünbare Flächenbefestigung



Grünflächen verschönern nicht nur das Stadtbild und verbessern das Kleinklima, sondern tragen auch zum Schallschutz und dem Ausgleich versiegelter Flächen bei. **VULKATERRA RASEN** Substrat fördert die tiefe Einwurzelung der Gräser und erhöht insbesondere in feuchten Phasen die Trittfestigkeit des Rasens. Durch seine hervorragenden Eigenschaften ist das Substrat für verschiedene Begrünungsformen einsetzbar.

Vulkaterra® Rasen

Naturprodukt; Eruptivsteingemisch, bestehend aus Augit, Olivin, Magnetit, Limonit, Biotit, angereichert mit Xylit (nur bei 0-4) und Kompost.

Details:

- Offenporig, mit hohem Gesamtporenvolumen, druckfest, langzeitstabil
- Gute Nährstoffpufferung, pH-stabil, keimungs- und wachstumsfördernd
- Frei von Wurzelunkräutern
- Bei Nässe und leichtem Frost verarbeitbar
- Auch nach länger anhaltenden oder starken Niederschlagsereignissen nach kurzer Zeit nutzbar
- Als Schüttgut, im 1.0 bzw. 1.5 m³ Big Bag oder als 25 l Sack lieferbar
- Als Variante 0-4 im Turbolift lieferbar und über eine Strecke von bis zu 150 m blasbar

Körnung (ø in mm)

0-4

0-6/8

Korngrößenverteilung (Anteil an der Gesamtmasse in %)

Abschlammbare Bestandteile	10-20	10-20
Fein-/Mittelkies	20-30	20-40

Volumengewicht (t/m³)

Anlieferungszustand DIN EN 1097-3	0,80-0,85	1,00-1,10
Bei max. Wasserkapazität, verdichtet	1,20-1,40	1,60-1,85

Wasser-/Luft-Haushalt, verdichtet

Maximale Wasserkapazität	45-55 Vol.%	40-50 Vol.%
Wasserdurchlässigkeit mod. K	0,3-20 mm/min	0,6-20 mm/min

pH-Wert

6,5-7,2	6,8-7,5
---------	---------

Salzgehalt

0,5-1,0 g/l	0,5-1,5 g/l
-------------	-------------



Einsatzbereiche:



Rasenansaat und Rollrasen

Im Bereich von Bodenflächen in 10-15 cm Einbaustärke als trittfester und optimal durchwurzelbarer Bodenersatz bewährt. Auf Tiefgaragen und Dächern ab 15 cm Einbaustärke nutzbar. Bis 40 cm in Kombination mit einer Bewässerungsanlage zu verwenden.



Staudenpflanzung / Kleingehölzpflanzung

Im Bereich von Bodenflächen, Tiefgaragen und Dachflächen als optimal durchwurzelbarer Bodenersatz für Staudenbeete, Bodendecker, Kleingehölze und Hecken geeignet. Bei Füllhöhen >45 cm ist der Einsatz eines Untersubstrates vorzusehen.

Hochbeet / Urban Farming

Bestens geeignet für den Anbau von Gemüse und Obst. Bei Füllhöhen >45 cm ist der Einsatz eines Untersubstrates vorzusehen.

Kübelpflanzung

Sehr gut geeignet für die Dauerbepflanzung mit Stauden und Gehölzen. Auch für den Einsatz als Outdoor Bonsai Substrat verwendbar. Bei Füllhöhen >45 cm ist der Einsatz eines Untersubstrates vorzusehen.

Begrünbare Flächenbefestigung nach FLL Richtlinie (Stand 2018)

Rasengitter



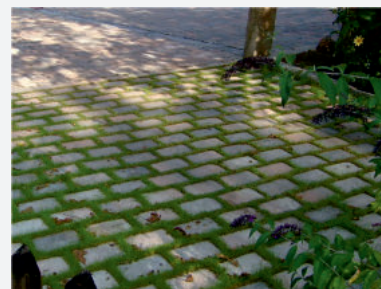
Bettungs- und Füllsubstrat

Rasenwaben



Bettungs-, Füll- und Decksubstrat. Die Wabe ist mit mind. 2 cm Substrat zu überdecken (Stand 2018)

Fugenpflaster



Bettungs- und Füllsubstrat (Fugenbreite min.2 cm)